

## **Opis blatów wraz z ich rozmieszczeniem w budynku laboratorium :**

Wymagania ogólne:

Blaty należy wykonać z konglomeratu kwarcowego o grubości minimum 30mm składającego się z minimum w 93% z naturalnych materiałów

Górna krawędź blatu ma być na wysokości 90cm od powierzchni podłogi

Wszystkie blaty mają mieć jednakowy kolor, wymaganym kolorem są odcienie beżu.

Blaty będą stały na nogach i muszą być przymocowane do ściany

Należy dostarczyć i zamontować zlewozmywak jednokomorowy wykonany z konglomeratu kwarcowego o kolorze tym samym co blaty, lub ze stali nierdzewnej, zlewozmywak należy wkleić w blat lub zamontować go pod blatem, wymiary komory nie mniejsze niż (wymiar wewnętrzny komory): długość: 45cm, szerokość 40cm, głębokość 20cm. Należy zastosować baterię zlewozmywakową łokciową chromowaną z mosiądzu z głowicą ceramiczną, wyposażoną w perlator, zamontowaną w blacie. . Zlewozmywak należy zamontować w miejscu zaprojektowanych przyłączy.

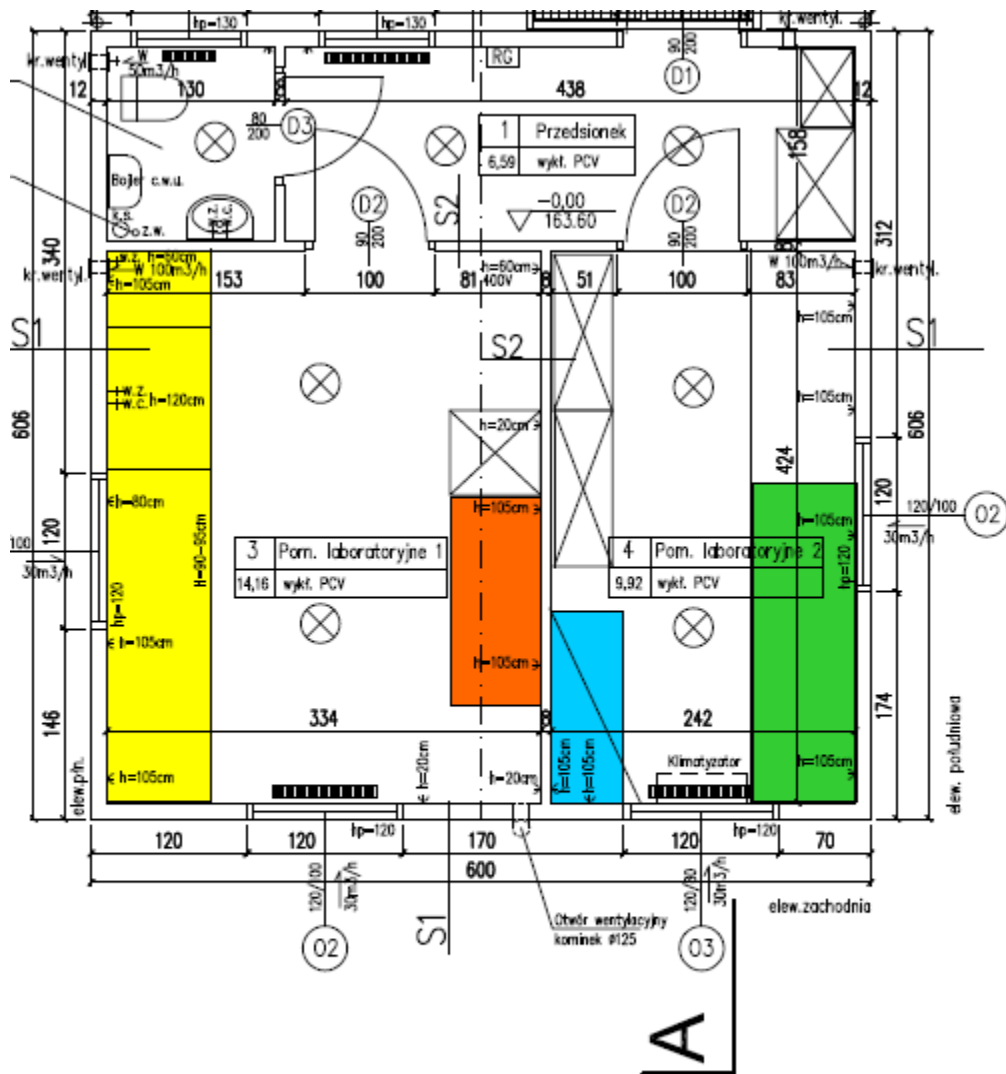
Bateria ma posiadać znak CE.

Podane poniżej wymiary blatów są przybliżone- do weryfikacji po dostawie kontenerów

1. Blat oznaczony schematycznie kolorem żółtym  
Długość: 420,5cm  
Szerokość: 80cm
2. Blat oznaczony schematycznie kolorem pomarańczowym (blat należy zamontować 135cm od ściany okiennej)  
Długość: 160cm  
Szerokość: 70cm
3. Blat oznaczony schematycznie kolorem niebieskim  
Długość: 150cm  
Szerokość: 70cm
4. Blat oznaczony schematycznie kolorem zielonym  
Długość: 245cm  
Szerokość: 80cm

Obciążenie blatów minimum: 100kg/m<sup>2</sup>

Dostawca zapewni 24 miesięczną gwarancję na blaty i armaturę



Rozmieszczenie blatów w budynku Laboratorium