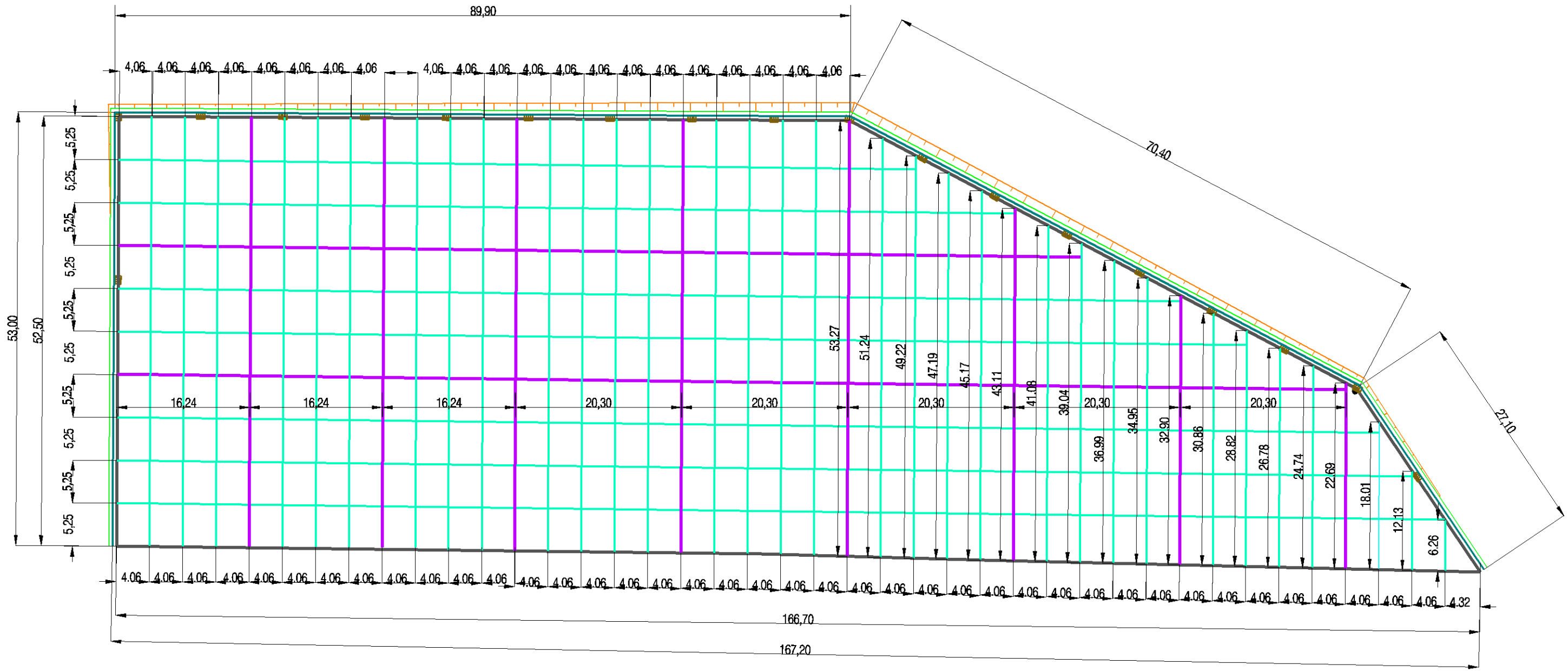


<b>hemex</b> POLNOG	Nazwa zadania	Rozbudowa placu kompostowni odpadów zielonych na terenie zakładu EKO DOLINA Sp. z o.o. zlokalizowanego na działce nr 7/58 w Łęczycach		
	Nazwa rysunku	PLAN SYTUACYJNY - UKŁAD DYLATACJI		Skala 1:500
Drogi	Projektant	Ireneusz Sosnowski	Nr uprawnień	Podpis
	Opracowanie	Ireneusz Sosnowski	3898/Gd/89	
Faza	Sprawdzający	Waldemar Chejmanowski	194/Gd/01	
	Data	Sierpień 2016	Nr projektu	Nr rysunku
Projekt wykonawczy			03/2012	D 4
				Nr strony 14



LEGENDA;

- - Projektowana dylatacja dyblowana - Nr 1
- - Proj. dylatacja styku między nawierzchniami/murkami - Nr 2
- - Projektowana dylatacja pozorna - Nr 3