

**PEWIK Gdynia**

**Sp.z o.o.**

ul. Witomińska 21

81-314 Gdynia

Tel. 058-6687273

## Opis odcinka

**Odcinek** Górna studzienka EkoDolina **Nr inspekcji** 752  
EkoDolinaWykop\_EkoDolinElektr **Dolna studzienka** EkoDolin **Data insp.** 2012-04-05  
**Kier. inspekcji** W kierunku spadku

<b>Wideo</b>	20120405	<b>Miejscowość</b>	Gdynia
<b>Wideo pocz.</b>	00:00:01	<b>Rejon</b>	
<b>Wideo kon.</b>	00:16:21	<b>Ulica</b>	Eko Dolina
<b>Podst. insp.</b>	Powierzchnowy	<b>Właściciel</b>	
<b>Metoda insp.</b>	Samojezdna kamera miniatu	<b>Operator</b>	Henryk Radzewicz
<b>Numer kanału</b>		<b>Obserwator</b>	
<b>Rok budowy</b>		<b>Położenie</b>	Tereny zielone
<b>Profil</b>	Okragły	<b>Rodzy. kanału</b>	Kanał deszczowy
<b>Wysokość</b>	160 mm	<b>Materiał</b>	Polipropylen
<b>Szerokość</b>	160 mm	<b>Ochrona wewn.</b>	
<b>Dł. rury</b>	10,00 m	<b>Uwaga</b>	
<b>Dł. odcinka</b>			
<b>Dł. inspekcji</b>	86,10 m		

**Status hyd.** Czynny

**Zdjęcie** **Wideo** **Odległość G** **Stan** **P** **Opis**

Zdjęcie	Wideo	Odległość G	Stan	P	Opis
000	00:00:01	0,00	HA		Początek odcinka
005		0,60	A--L		Poz: 10- 8; Przykanalik, z lewej; Trójnik.
003	00:16:16	85,40	TVR		Poślizg kamery
004	00:16:21	85,40	EH		Koniec odcinka
001	00:14:51	86,10	A--O		Poz: 12; Przykanalik, z góry; Trójnik.
002	00:15:10	86,10	A--O		Poz: 12; Przykanalik, z góry

## Grafika odcinka

Odcinek  
EkoDolinaWykop\_EkoDolinElektr

Górna studzienka EkoDolina  
Dolna studzienka EkoDolin  
Kier. inspekcji W kierunku spadku

Nr inspekcji 752  
Data insp. 2012-04-05

Video	20120405	Numer kanału	
Profil	Okrągły	Miejscowość	Gdynia
Wysokość	160 mm	Ulica	Eko Dolina
Szerokość	160 mm	Operator	Henryk Radzewicz
Dł. rury	10,00 m	Rodzy. kanału	Kanał deszczowy
Dł. odcinka		Materiał	Polipropylen
Dł. inspekcji	86,10 m	Ochrona wewn.	

Skala 1/ 652 Przedstawianie w kierunku badania

Str. grafiki 1

Zdjęcie	Video	Odl./m	Stan	Opis
		<b>EkoDolina</b>		
000	00:00:01	0.00	HA	Początek odcinka
005		0.60	A--L	Poz: 10 - 8; Przykanalik, z lewej; Trójnik.
		↓		
003	00:16:16	85.40	TVR	Poślizg kamery
004	00:16:21		EH	Koniec odcinka
001	00:14:51	86.10	A--O	Poz: 12 - 0; Przykanalik, z góry; Trójnik.
002	00:15:10		A--O	Poz: 12 - 0; Przykanalik, z góry

## Foto-raport odcinka

**Odcinek**  
EkoDolinaWykop\_EkoDolinElektr  
**Kier. inspekcji** W kierunku spadku

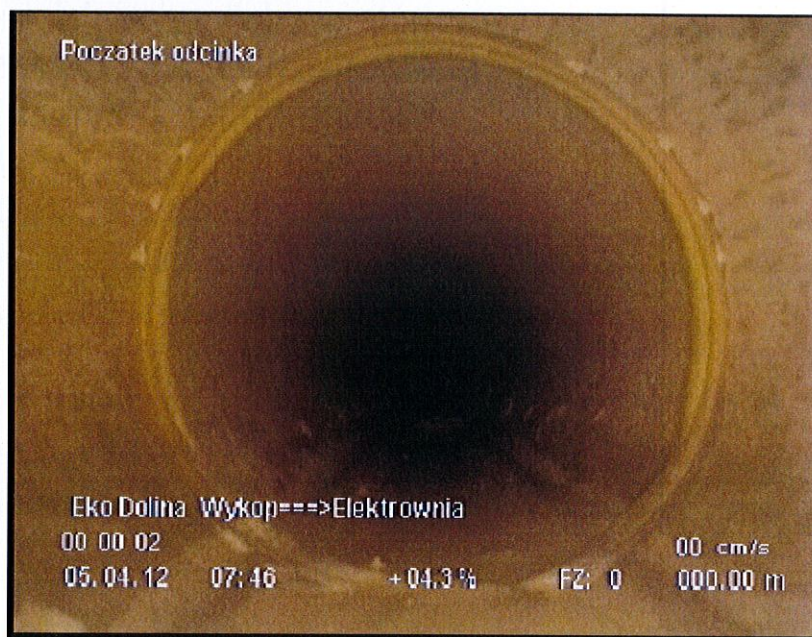
**Górna studzienka** EkoDolina  
**Dolna studzienka** EkoDolin  
**Rodzy. kanału** Kanał deszczowy

**Nr inspekcji** 752  
**Data insp.** 2012-04-05

Początek odcinka

**Zdjęcie** 000  
**Wideo** 00:00:01  
**Odległość** 0,00  
**Stan** HA

Taśma wideo: 20120405



Przykanalik, z lewej; Trójnik.

**Zdjęcie** 005  
**Wideo**  
**Odległość** 0,60  
**Stan** A--L  
**Położenie** 10 - 8

Taśma wideo: 20120405



## Foto-raport odcinka

**Odcinek**  
EkoDolinaWykop\_EkoDolinElektr  
**Kier. inspekcji** W kierunku spadku

**Górna studzienka** EkoDolina  
**Dolna studzienka** EkoDolin  
**Rodzy. kanału** Kanał deszczowy

**Nr inspekcji** 752  
**Data insp.** 2012-04-05

Poślizg kamery

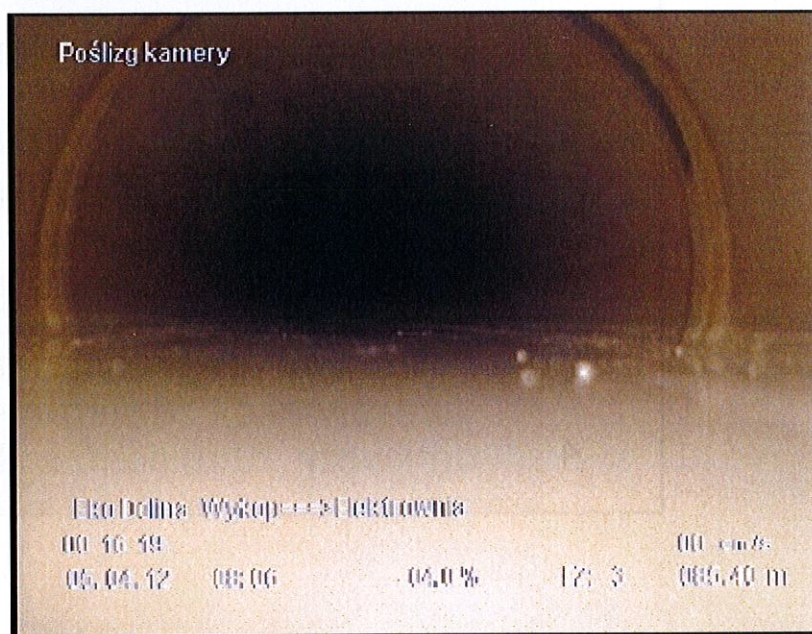
**Zdjęcie** 003

**Wideo** 00:16:16

**Odległość** 85,40

**Stan** TVR

Taśma wideo: 20120405



Koniec odcinka

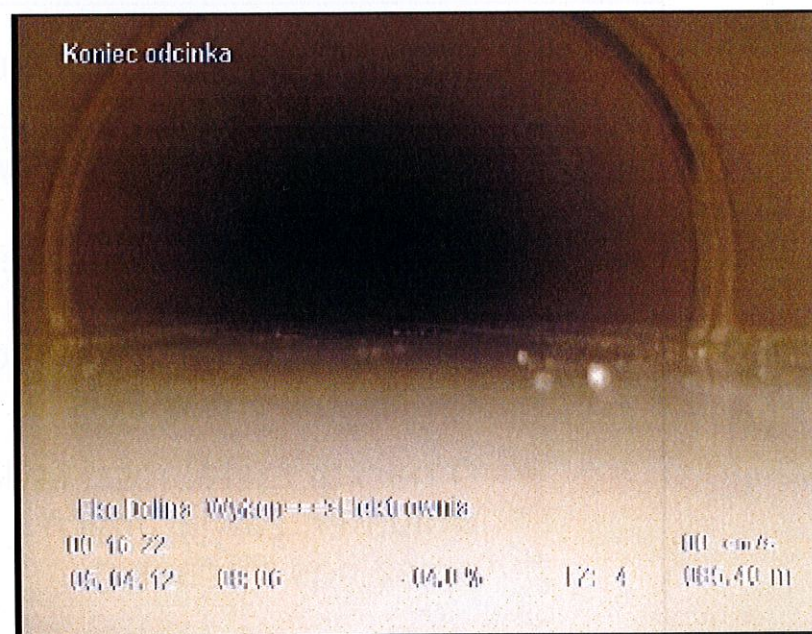
**Zdjęcie** 004

**Wideo** 00:16:21

**Odległość** 85,40

**Stan** EH

Taśma wideo: 20120405



## Foto-raport odcinka

**Odcinek**  
EkoDolinaWykop\_EkoDolinElektr  
**Kier. inspekcji** W kierunku spadku

**Górna studzienka** EkoDolina  
**Dolna studzienka** EkoDolin  
**Rodzy. kanału** Kanał deszczowy

**Nr inspekcji** 752  
**Data insp.** 2012-04-05

Przykanalik, z góry; Trójnik.

**Zdjęcie** 001  
**Wideo** 00:14:51  
**Odległość** 86,10  
**Stan** A--O  
**Położenie** 12

Taśma wideo: 20120405



Przykanalik, z góry

**Zdjęcie** 002  
**Wideo** 00:15:10  
**Odległość** 86,10  
**Stan** A--O  
**Położenie** 12

Taśma wideo: 20120405



## Grafika spadków

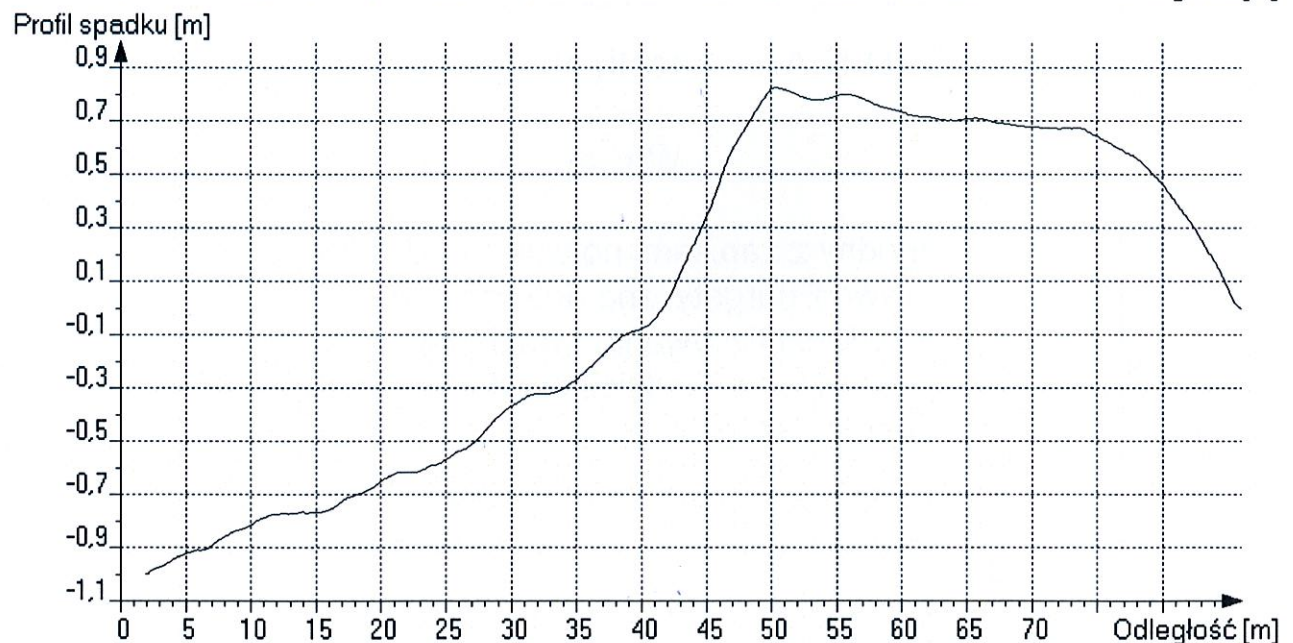
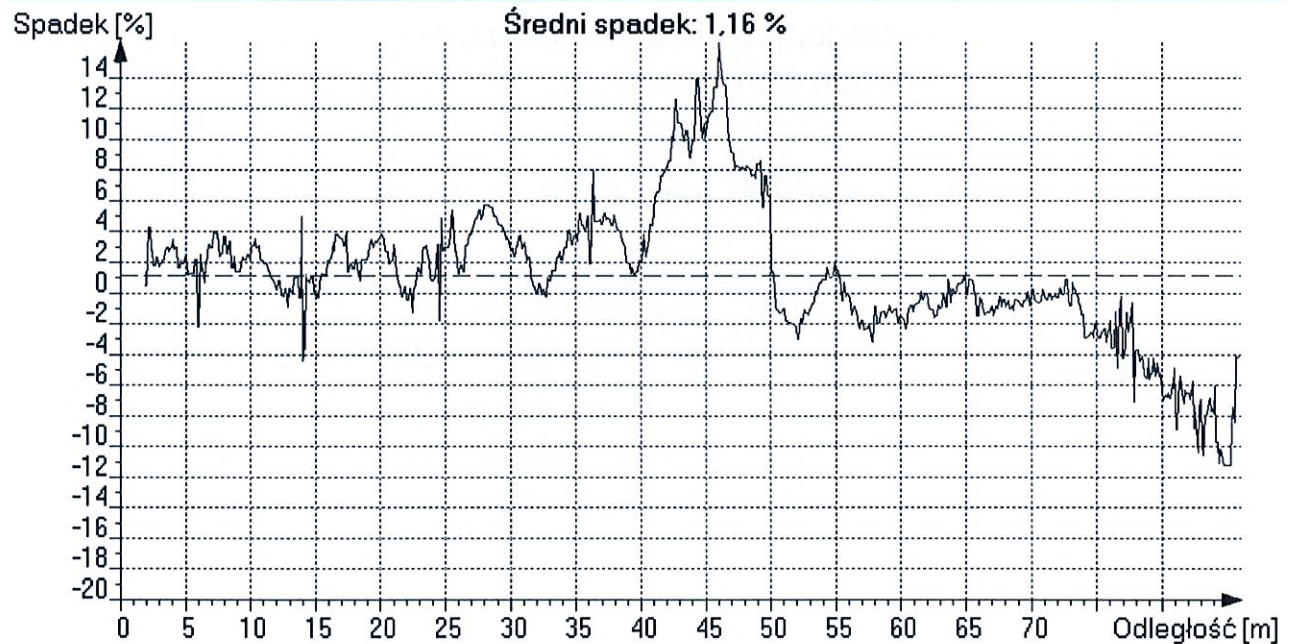
Odcinek  
EkoDolinaWykop\_EkoDolinElektr

Górna studzienka EkoDolina  
Dolna studzienka EkoDolin

Dł. inspekcji 86,10 m  
Dł. odcinka m

Kier. inspekcji W kierunku spadku  
Rodzy. kanału KR

Nr inspekcji 752  
Data insp. 2012-04-05



**PEWIK Gdynia**

**Sp.z o.o.**

ul. Witomińska 21

81-314 Gdynia

Tel. 058-6687273

## Opis odcinka

**Odcinek** Górna studzienka EkoDolina  
EkoDolinaWykop\_ EkoDolina SZ6 Dolna studzienka EkoDolin  
**Kier. inspekcji** Pod spadek

**Nr inspekcji** 753  
**Data insp.** 2012-04-05

<b>Wideo</b>	20120405	<b>Miejscowość</b>	Gdynia
<b>Wideo pocz.</b>	00:16:24	<b>Rejon</b>	
<b>Wideo kon.</b>	00:26:08	<b>Ulica</b>	Eko Dolina
<b>Podst. insp.</b>	Powierzchny	<b>Właściciel</b>	
<b>Metoda insp.</b>	Samojezdna kamera miniatu	<b>Operator</b>	Henryk Radziewicz
<b>Numer kanału</b>		<b>Obserwator</b>	
<b>Rok budowy</b>		<b>Położenie</b>	Tereny zielone
<b>Profil</b>	Okragły	<b>Rodzy. kanału</b>	Kanał deszczowy
<b>Wysokość</b>	160 mm	<b>Materiał</b>	Polipropylen
<b>Szerokość</b>	160 mm	<b>Ochrona wewn.</b>	
<b>Dł. rury</b>	10,00 m	<b>Uwaga</b>	
<b>Dł. odcinka</b>			
<b>Dł. inspekcji</b>	83,90 m		
		<b>Status hyd.</b>	Czynny

**Zdjęcie** **Wideo** **Odległość G** **Stan** **P** **Opis**

Zdjęcie	Wideo	Odległość G	Stan	P	Opis
006	00:16:24	0,10	HA		Początek odcinka
007	00:22:53	62,30	FOTO		Stan jak na fotografii, Foto nr.: 7; Kanał skręca w prawo.
008	00:26:05	83,90	TVR		Poślizg kamery
009	00:26:08	83,90	EH		Koniec odcinka

## Grafika odcinka

Odcinek  
EkoDolinaWykop\_ EkoDolina SZ6

Górna studzienka EkoDolina  
Dolna studzienka EkoDolin  
Kier. inspekcji Pod spadek

Nr inspekcji 753  
Data insp. 2012-04-05

Wideo	20120405	Numer kanału	
Profil	Okrągły	Miejscowość	Gdynia
Wysokość	160 mm	Ulica	Eko Dolina
Szerokość	160 mm	Operator	Henryk Radzewicz
Dł. rury	10,00 m	Rodzy. kanału	Kanał deszczowy
Dł. odcinka		Materiał	Polipropylen
Dł. inspekcji	83,90 m	Ochrona wewn.	

Skala 1/ 635 Przedstawianie w kierunku badania

Str. grafiki 1

Zdjęcie	Wideo	Odl./m	Stan	Opis
		<b>EkoDolin</b>		
006	00:16:24	0.10	HA	Początek odcinka
		↑		
007	00:22:53	62.30	FOTO	Stan jak na fotografii, Foto nr.: 7; Kanał skręca w prawo.
008	00:26:05	83.90	TVR	Poślizg kamery
009	00:26:08		EH	Koniec odcinka
		<b>EkoDolina</b>		



## Foto-raport odcinka

**Odcinek**  
EkoDolinaWykop\_ EkoDolina SZ6  
**Kier. inspekcji** Pod spadek

**Górna studzienka** EkoDolina  
**Dolna studzienka** EkoDolin  
**Rodzy. kanału** Kanał deszczowy

**Nr inspekcji** 753  
**Data insp.** 2012-04-05

Początek odcinka

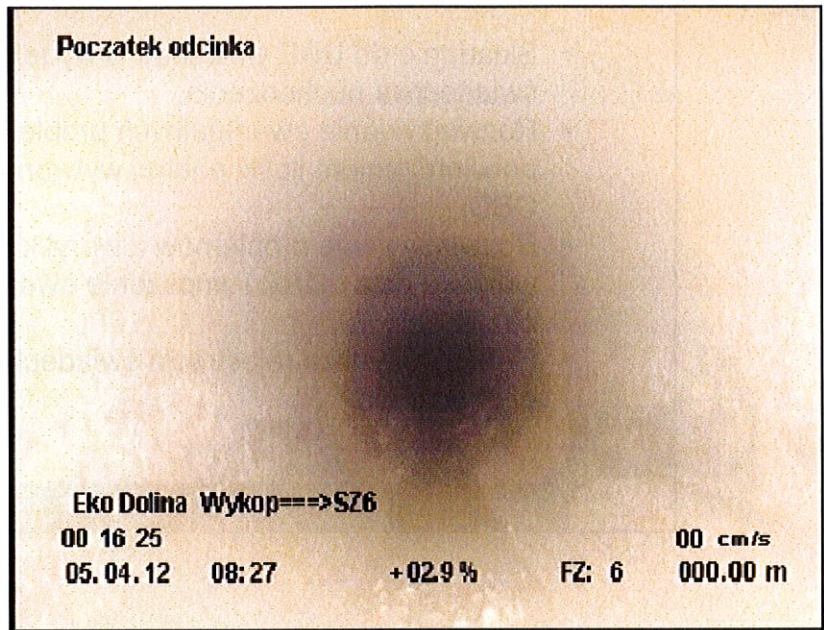
**Zdjęcie** 006

**Wideo** 00:16:24

**Odległość** 0,10

**Stan** HA

Taśma wideo: 20120405



Stan jak na fotografii, Foto nr.: 7; Kanał skręca w prawo.

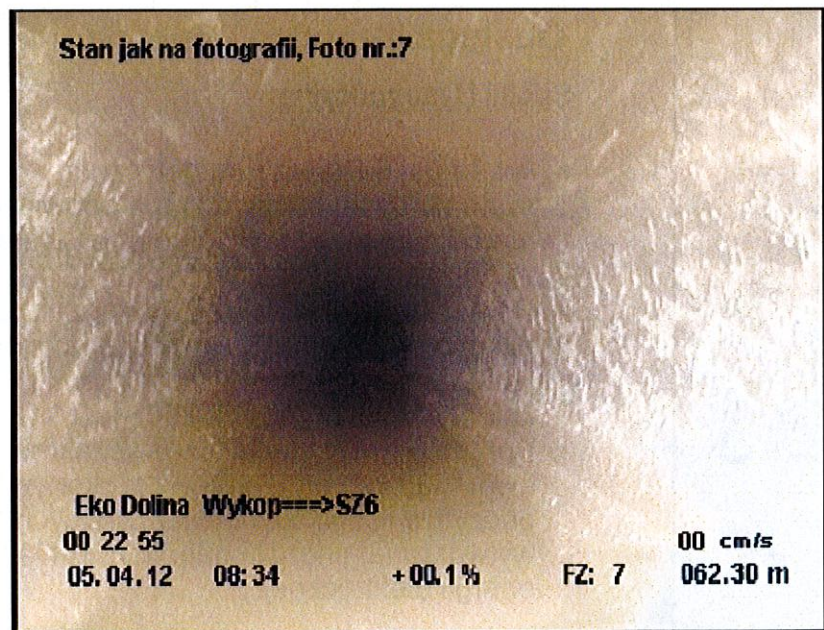
**Zdjęcie** 007

**Wideo** 00:22:53

**Odległość** 62,30

**Stan** FOTO

Taśma wideo: 20120405



**PEWIK Gdynia**

**Sp.z o.o.**

ul. Witomińska 21

81-314 Gdynia

Tel. 058-6687273

## Foto-raport odcinka

**Odcinek**  
EkoDolinaWykop\_ EkoDolina SZ6  
**Kier. inspekcji** Pod spadek

**Górna studzienka** EkoDolina  
**Dolna studzienka** EkoDolin  
**Rodzy. kanału** Kanał deszczowy

**Nr inspekcji** 753  
**Data insp.** 2012-04-05

Poślizg kamery

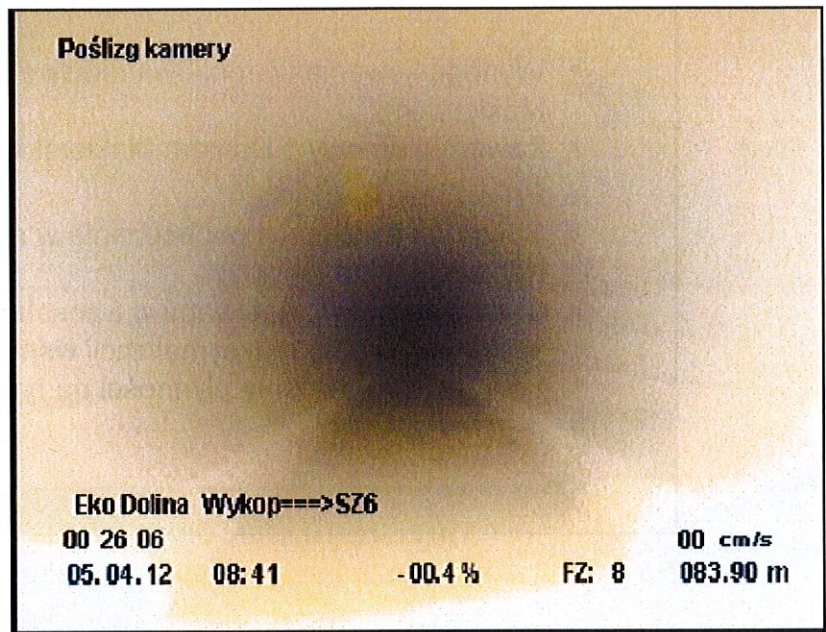
**Zdjęcie** 008

**Wideo** 00:26:05

**Odległość** 83,90

**Stan** TVR

Taśma wideo: 20120405



Koniec odcinka

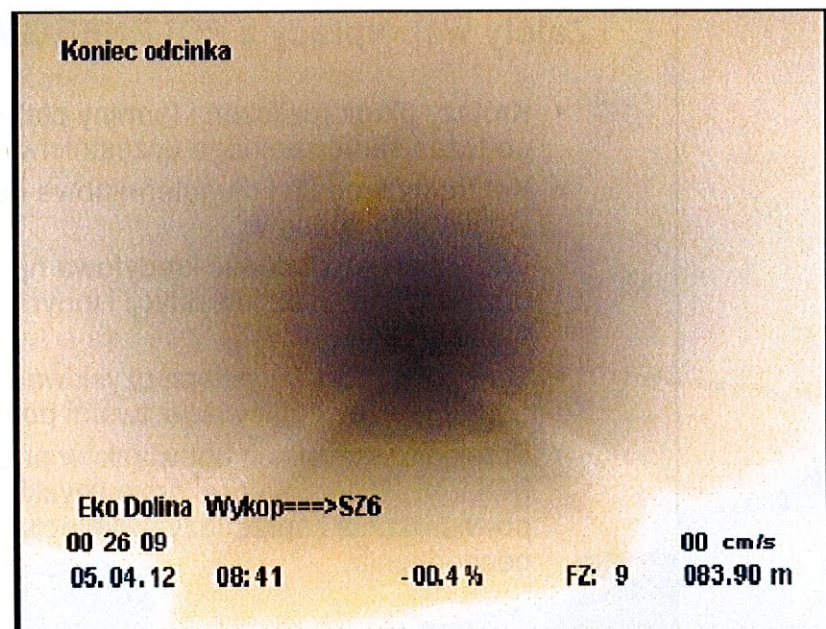
**Zdjęcie** 009

**Wideo** 00:26:08

**Odległość** 83,90

**Stan** EH

Taśma wideo: 20120405



## Grafika spadków

Odcinek  
EkoDolinaWykop\_ EkoDolina SZ6

Górna studzienka EkoDolina

Dolna studzienka EkoDolin

Dł. inspekcji 83,90 m

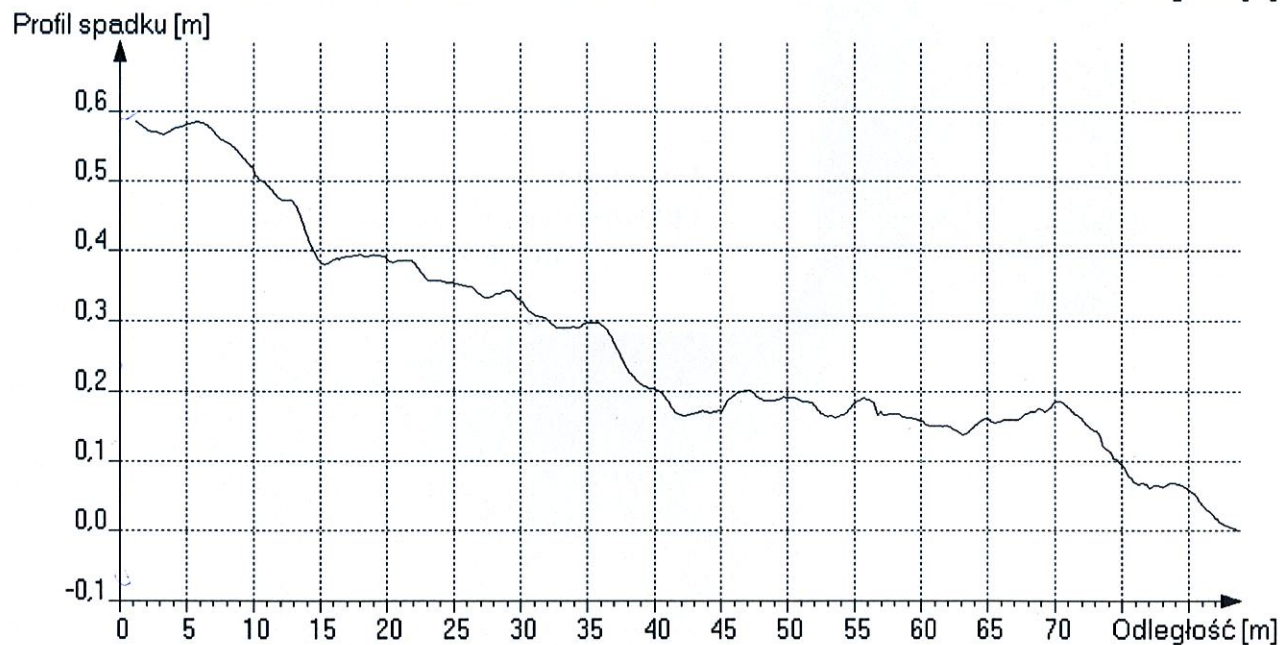
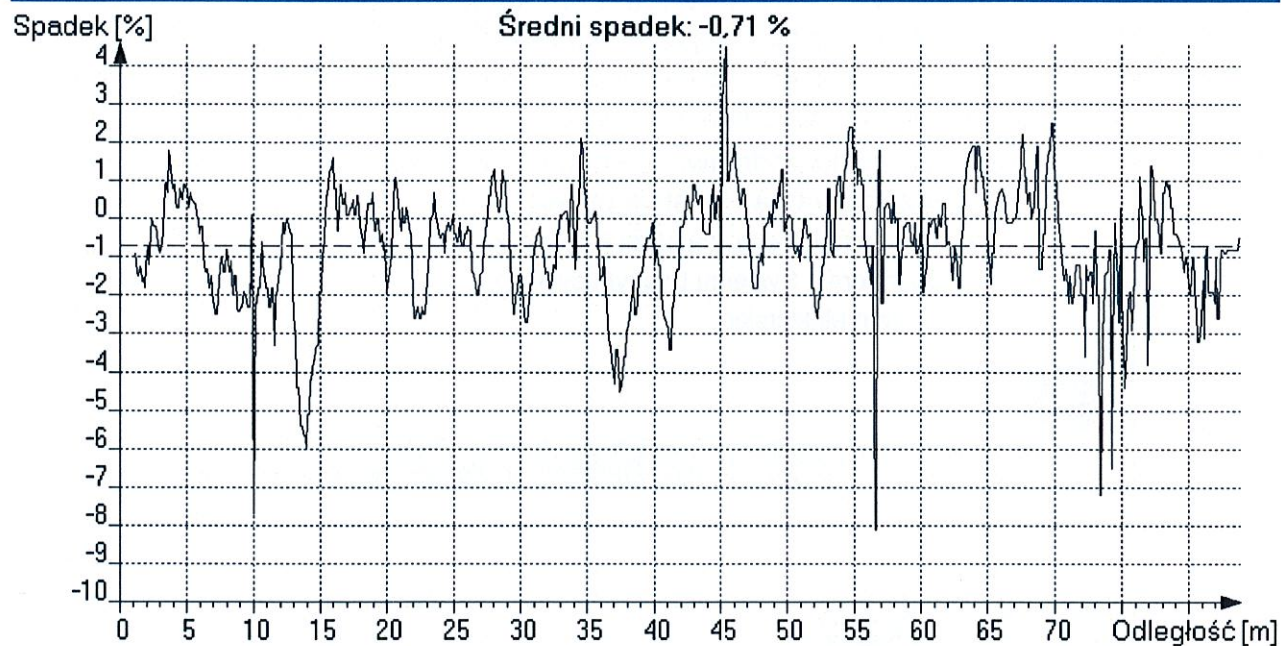
Kier. inspekcji Pod spadek

Nr inspekcji 753

Dł. odcinka m

Rodzy. kanału KR

Data insp. 2012-04-05



Gdynia 2011.09.02



**Raport z inspekcji TV rurociągu gazowego**  
DN 150 materiał: PE  
EKO DOLINA

.....  
*ARCHIWUM*  
Opracował



## Raport z inspekcji / 70/2011

Data: 2011-09-02	Praca nr:	Pogoda: sucho	Operator: Stencel Wojciech	Numer sekcji: 1	Właściciel:
Obecny:	Pojazd:	Kamera:	Nastawiać:	Wyczyszczone:	Poziom: 1

Ulica od studni: EKODOLINA Ulica do studni: Miasto: Łężyce Dzielnica:	Mapa nr 1 Mapa nr 2 Wideo nr: Nośnik nr 1:	Od studni: Rewizja Do studni: kierunek SZ5 Długość sekcji: 74,21 m Długość rury:
Powód inspekcji: inspekcja kontrolna Rodzaj sekcji: Rura Rok ułożenia: Materiał okładziny:	Kształt: Koło Średnica/Wysokość: 150 mm Materiał: PE Długość inspekcji:	

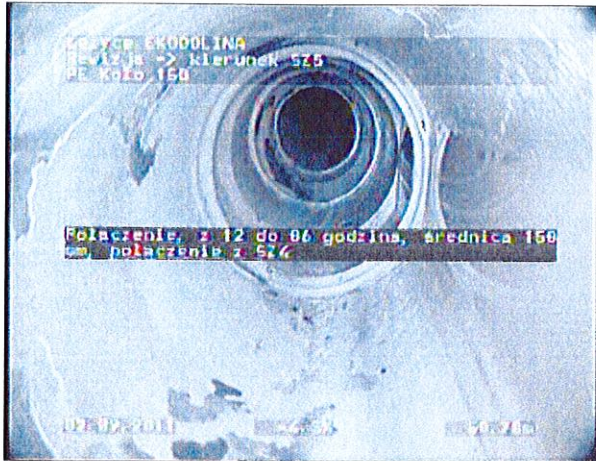
Uwagi:

1:550	Pozycja	Obserwacja	Zdjęcie
		<p><i>Początek inspekcji, Rewizja</i></p> <p><i>Połączenie, z 12 do 06 godzina, średnica 150 mm, połączenie z SZ4</i></p> <p><i>Przeszkoda przy spoinie, 10 % brak wysokości/średnicy</i></p> <p><i>Koniec inspekcji</i></p>	<p></p> <p><i>1_2A, b</i></p> <p><i>1_3A, b</i></p> <p><i>1_3A</i></p>



## Zdjęcia z inspekcji / 70/2011

Miasto: <b>Łężyce</b>	Ulica: <b>EKODOLINA</b>	Data:	Numer sekcji: <b>1</b>	Numer pracy:
--------------------------	----------------------------	-------	---------------------------	--------------



VCR Nr: 1\_2A  
 58,78m, Połączenie, z 12 do 06 godzina, średnica 150 mm, połączenie z SZ4



VCR Nr: 1\_2B  
 58,78m, Połączenie, z 12 do 06 godzina, średnica 150 mm, połączenie z SZ4



VCR Nr: 1\_3A  
 73,95m, Przeszkoda przy spoinie, 10 % brak wysokości/średnicy

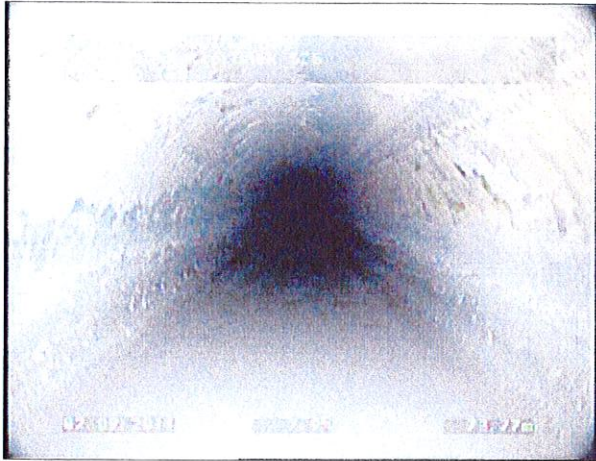


VCR Nr: 1\_3B  
 73,95m, Przeszkoda przy spoinie, 10 % brak wysokości/średnicy



## Zdjęcia z inspekcji / 70/2011

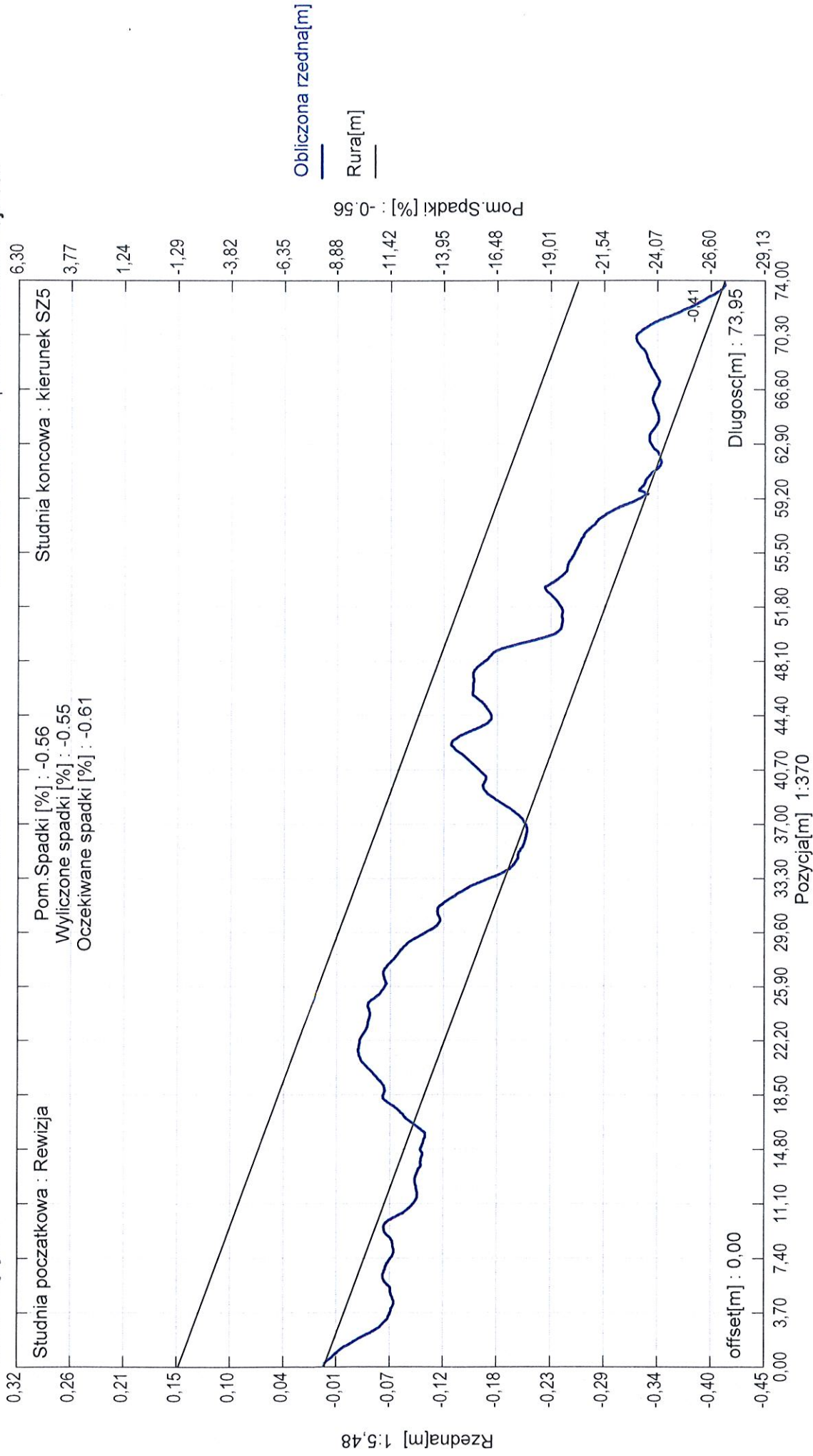
Miasto: Łężyce	Ulica: EKODOLINA	Data:	Numer sekcji: 1	Numer pracy:
-------------------	---------------------	-------	--------------------	--------------



VCR Nr: 1\_3A  
74,21m, Koniec inspekcji

Sekcja: 1 // Inspekcja: 70/2011 // H:\ARCHIWUM 2011\Usługi zewnętrzne\Eko-Dolina\2011\_09\_02  
 EKODOLINA\Inclination\1164604\_02092011.inc  
 Miasto: Łężyce Ulica: EKODOLINA

Data: 2011-09-02 Operator: Stencel Wojciech



Kształt rury : **Koło** Średnica rury[m] : **0,150** Szerokość rury[m] : **0,000**





## Raport z inspekcji / 70/2011

Data: 2011-09-02	Praca nr:	Pogoda: sucho	Operator: Stencel Wojciech	Numer sekcji: 2	Właściciel:
Obecny:	Pojazd:	Kamera:	Nastawiać:	Wyczyszczone:	Poziom: 1

Ulica od studni: EKODOLINA	Mapa nr 1	Od studni: Rewizja
Ulica do studni:	Mapa nr 2	Do studni: Elektrownia
Miasto: Łężyce	Wideo nr:	Długość sekcji: 65,05 m
Dzielnica:	Nośnik nr 1:	Długość rury:

Powód inspekcji: inspekcja kontrolna	Kształt: Koło
Rodzaj sekcji: Rura	Średnica/Wysokość: 150 mm
Rok ułożenia:	Materiał: PE
Materiał okładziny:	Długość inspekcji:

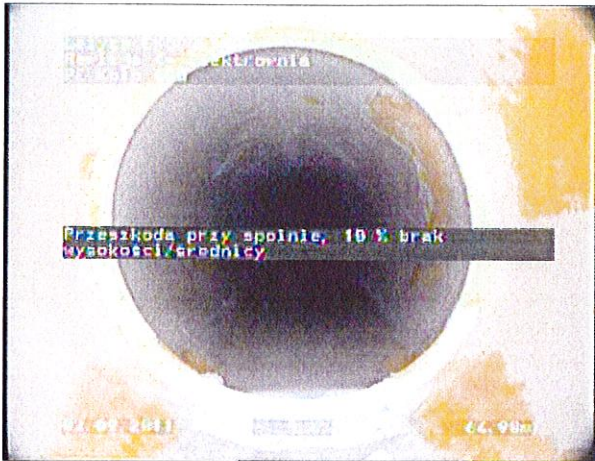
Uwagi:

1:475	Pozycja	Obserwacja	Zdjęcie
		<p><i>Początek inspekcji, Rewizja</i></p> <p><i>Przeszkoda przy spoinie, 10 % brak wysokości/średnicy</i></p> <p><i>Koniec inspekcji, dalszy przejazd niemożliwy</i></p>	<p><i>2_2A, b</i></p> <p><i>2_3A</i></p>



## Zdjęcia z inspekcji / 70/2011

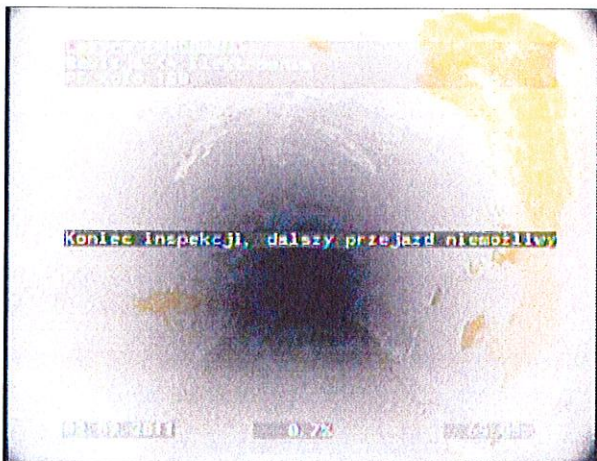
Miasto: Łężyce	Ulica: EKODOLINA	Data:	Numer sekcji: 2	Numer pracy:
-------------------	---------------------	-------	--------------------	--------------



VCR Nr: 2\_2A  
 64,98m, Przeszkoda przy spoinie, 10 % brak wysokości/średnicy



VCR Nr: 2\_2B  
 64,98m, Przeszkoda przy spoinie, 10 % brak wysokości/średnicy



VCR Nr: 2\_3A  
 65,05m, Koniec inspekcji, dalszy przejazd niemożliwy