

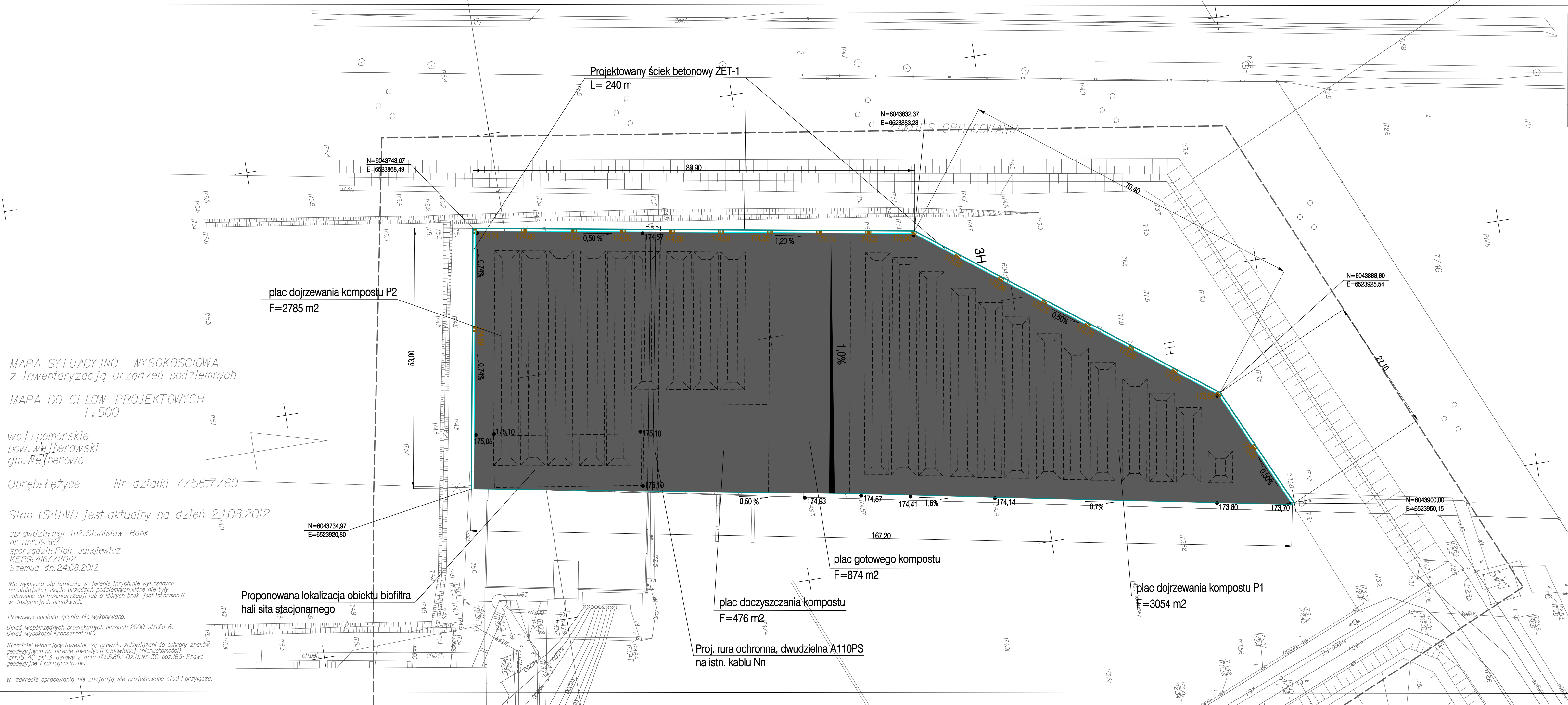
	Nazwa zadania	Rozbudowa placu kompostowni odpadów zielonych na terenie zakładu EKO DOLINA Sp. z o.o. zlokalizowanego na działce nr 7/58 w Łęczycach		
	Nazwa rysunku	PLAN SYTUACYJNY		Skala
Drogi	Projektant	Ireneusz Sosnowski	3898/Gd/89	Podpis
	Opracowanie	Waldemar Chejmanowski	194/Gd/01	
	Sprawdzający			
Faza	Data	Nr projektu	Nr rysunku	Nr strony
Projekt budowlany	Sierpień 2012 / Listopad 2012	03/2012	D 1	14

LEGENDA;

- Proj. nawierzchnia z betonu cementowego
- Proj. krawężnik betonowy 15x30x100 cm
- Proj. ściek betonowy
- Proj. wpust deszczowy - objęty osobnym oprac.

DANE TECHNICZNE :

- | | |
|---------------------|-------------------|
| klasa placu | - D |
| prędkość projektowa | - nie określa się |
| szer. jezdni | - zmienna |
| kategoria ruchu | - KR2 |



MAPA SYTUACYJNO - WYSOKOŚCIOWA
z inwentaryzacją urządzeń podziemnych

MAPA DO CELÓW PROJEKTOWYCH
1:500

woj.: pomorskie
pow. wejherowski
gm. Wejherowo

Obręb: Łężyce Nr działki 7/58.7/60

Stan (S+U+W) jest aktualny na dzień 24.08.2012

sprawił: mgr inż. Stanisław Bank
nr upr. 19367
sporządził: Piotr Jungiewicz
KERG: 4167/2012
Szemud dn. 24.08.2012

Nie wyklucza się istnienia w terenie innych, nie wykazanych
na niniejszej mapie urządzeń podziemnych, które nie były
zgłoszone do inwentaryzacji lub o których brak jest informacji
w instytucjach branżowych.

Prawnego pomiaru granic nie wykonywano.
Układ współrzędnych prostokątnych płaskich 2000 strefa 6.
Układ wysokości Kronsztadt '86.

Właściciele, władający, inwestor są prawidłowo zobowiązani do ochrony znaków
geodezyjnych na terenie inwestycji i budowlanej (nieruchomości)
art. 15, 48 pkt 3 Ustawy z dnia 17.05.89r. Dz.U. Nr 30 poz. 163 - Prawo
geodezyjne i kartograficzne

W zakresie opracowania nie znajdują się projektowane sieci i przyłącza.